

# IDEAL 1110

VELKOFORMÁTOVÁ PROFI-PÁKOVÁ  
ŘEZAČKA S ŘEZACÍ DÉLKOU 1100 MM,  
PODSTAVCEM A NOŽNÍM PŘÍTLAKEM

max.

4

mm

← 110 cm →



Vysoce kvalitní nabrousitelný nůž z „oceli Solingen“

Kompletní s pevným podstavcem a nožním přítlakem

Robustní celokovová konstrukce

Výsuvný přední doraz s otočným knoflíkem s měřítkem a zajišťovacím šroubem

Transparentní, pevný kryt nože

Precizní přítlaky, předtištěné formáty a stupnice

Výklopný boční stolek na pravé straně

## Technické údaje

Délka řezu	1100 mm
Řezací výkon	max. 4 mm výška řezu nebo cca 20 listů*
Velikost stolu	š 760 x h 1100 mm
Rozměry	v 1360 x š 830 x h 1390 mm šíře se sklopeným postran. stolem: 1060 mm
Hmotnost	60 kg

\* Papír 70 g/m<sup>2</sup>

## Popis

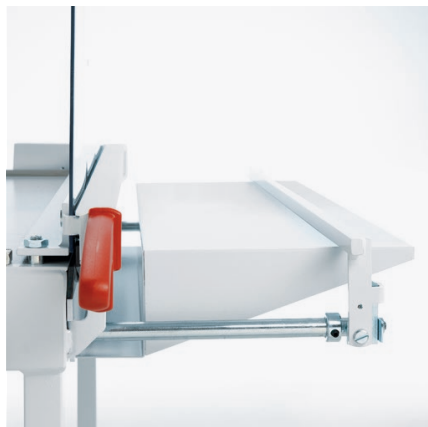
Vysoce kvalitní nabrousitelný nůž z „oceli Solingen“ . Kompletní s pevným podstavcem a nožním přítlakem. Výklopný boční stolek na pravé straně. Boční doraz se stupnicí mm/inch (palce). Regulovatelný zadní doraz se zajišťovacím šroubem. Výsuvný přední doraz (lze vysunout cca 280 mm ) se zajišťovacím šroubem a zařízením na malý řez. Otočný knoflík se stupnicí pro precizní nastavení předního dorazu. Formáty papíru od A3 do A6 a také různé úhly vyznačené na pracovní desce. Transparentní, pevný kryt nože z nerozbitného materiálu a zařízení na uzamykání nože. Obzvláště stabilní upevnění nože. Robustní celokovová konstrukce . Standardně vybaven nožem na papír a materiál (úhel broušení 75°), vhodným pro papír, karton, lepenku, tenké kovové fólie, linolea a podobné materiály.

# IDEAL

WWW.IDEAL.DE

# IDEAL 1110

## Vlastnosti



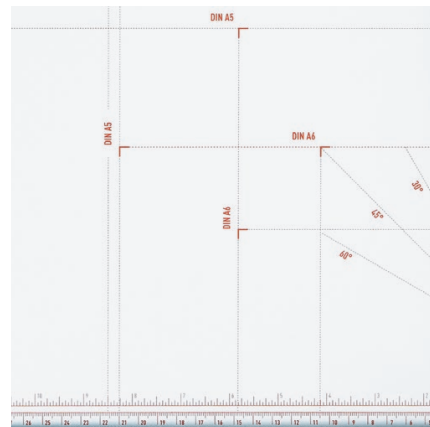
### PŘEDNÍ DORAZ A POSTRAN. STOLEK

Přední výsuvný doraz umožňuje i stříh tenkých proužků s milimetrovou přesností. Výklopný stolek pomáhá při řezání velkých formátů.



### NOŽNÍ LIS

Lisovací zařízení je u tohoto modelu integrováno do podstavce a je ovládáno nožním pedálem.



### FORMÁTOVÁNÍ

DIN formáty a různé úhly vyznačené na pracovní desce umožňují přesný řez.



### STABILNÍ UPEVNĚNÍ NOŽE

Litá hliníková konzole zajišťuje pomocí 2 ložisek přesný řez nože.



### UZAMYKACÍ ZAŘÍZENÍ

Bezpečnostní aspekt při používání řezacího stroje ve školách: uzávěrací zařízení pro nůž.



### OCHRANA NOŽE

Optimální ochrana při řezání: pevný, průhledný ochranný kryt nože z nerozbitného plastu.



# IDEAL