

# Fellowes

## Office Comb Binder

# Quasar+ 500™



Please read these instructions before use.  
Do not discard: keep for future reference.

Lire ces instructions avant utilisation.  
Ne pas jeter : conserver pour référence ultérieure.

Lea estas instrucciones antes de usarlo.  
No las deseche: guárdelas para tenerlas como referencia.

Diese Anleitungen vor Gebrauch genau durchlesen.  
Bitte nicht entsorgen: zur späteren Bezugnahme aufheben

Prima dell'uso, si raccomanda di leggere questo manuale di istruzioni. Conservare il manuale per consultarlo secondo le necessità.

Dese instructies voor gebruik lezen. Niet weggooien, maar bewaren om later te kunnen raadplegen.

Läs dessa anvisningar innan du använder apparaten.  
Släng inte bort, behåll för framtida bruk.

Læs venligst denne vejledning før anvendelse.  
Bør ikke bortskaffes. Behold for fremtidig henvisning.

Lue nämä ohjeet ennen käyttöä.  
Älä hävitä: säilytä myöhempää käyttöä varten.

Vennligst les nøye igjennom denne bruksanvisningen før bruk.  
Ikke kast den: Ta vare på den for senere referanse.

Przed użyciem proszę zapoznać się z tą instrukcją.  
Nie wyrzucać - zachować jako źródło informacji na przyszłość

Перед началом эксплуатации обязательно прочтите данную инструкцию.  
Не выбрасывайте данную инструкцию: сохраните ее для последующего использования.

Παρακαλείσθε να διαβάσετε αυτές τις οδηγίες πριν χρησιμοποιήσετε το προϊόν.  
Μην τις απορρίψετε: κρατήστε τις για μελλοντική αναφορά

Kullanmadan önce lütfen bu talimatları okuyun.  
Atmayın: ileride başvurmak üzere saklayın.

Před použitím si přečtěte tyto pokyny.  
Nelikvidujte: uschovejte pro budoucí použití.

Pred použitím si prečítajte tieto pokyny.  
Nezahadzujte: odložte pre budúce použitie.

Kérjük, hogy használat előtt olvassa el az utasításokat!  
Az utasításokat ne dobja ki; tartsa meg referenciaként való jövőbeni használatra.

Leia estas instruções antes da utilização.  
Não as deite fora: conserve-as para consulta futura.

Pročitajte ove upute prije upotrebe.  
Nemojte baciti: sačuvajte za buduću upotrebu.

Molimo da ova uputstva pročitate pre upotrebe.  
Nemojte ih baciti: sačuvajte ih za ubuduće.

Моля, прочетете тези инструкции преди употреба.  
Не изхвърляйте: пазете за справки в бъдеще.

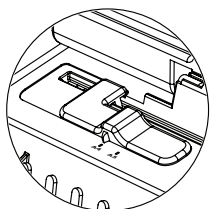
Vã rugãm sã citiți aceste instrucțiuni înainte de utilizare.  
Nu aruncați: păstrați pentru o consultare ulterioară.

Pred uporabo preberite ta navodila.  
Ne zavržite: shranite za poznejšo uporabo.

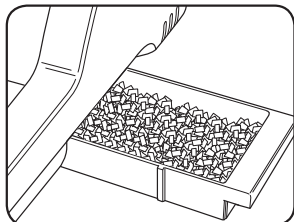
يرجى الاطلاع على الإرشادات قبل الاستعمال.  
لا يجب التخلص من هذه الإرشادات. ويرجى حفظها للرجوع إليها في المستقبل.

נא לקרוא הוראות אלה לפני השימוש.  
אין להשליך: שמרו לעיונכם בעתיד.

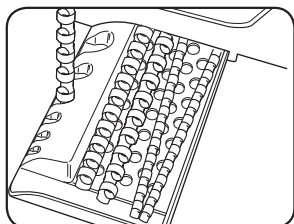
# ČESKY



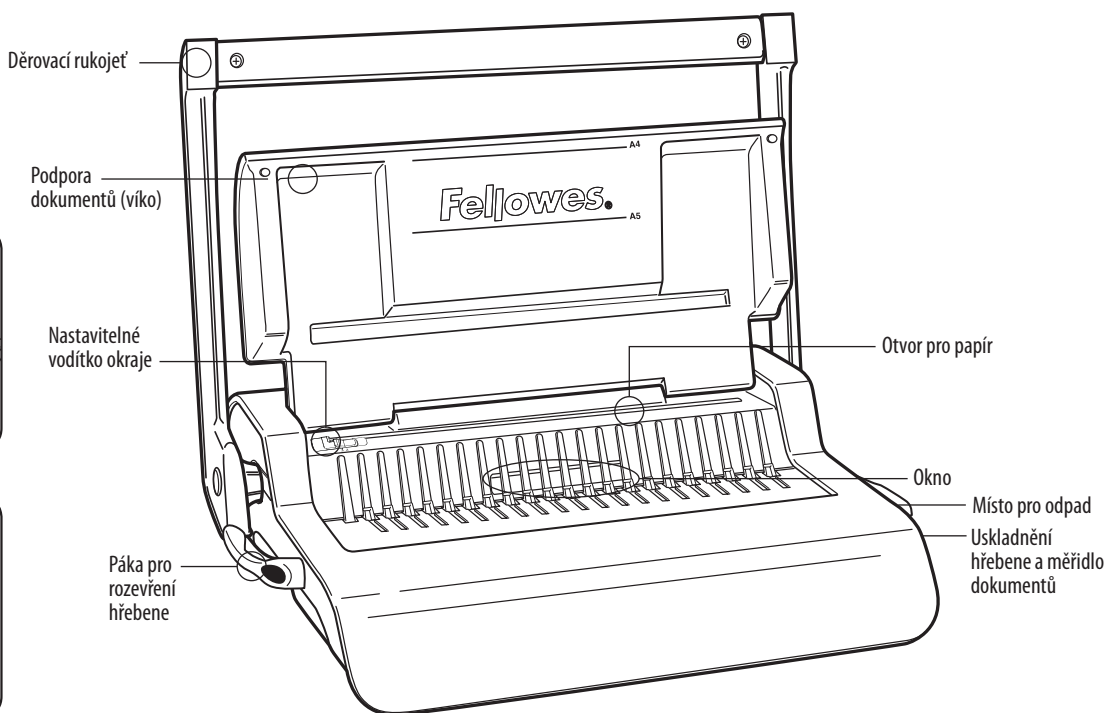
Nastavitelné vodítko okraje



Místo pro odpad



Uskladnění hřebene a měřidlo dokumentů



## TECHNICKÉ ÚDAJE

### Kapacita děrování

#### Listy papíru

80 g / 20 liber 25 listů

#### Průhledné obálky

100-200 mikronů / 4-8 mil 3 listy

přes 200 mikronů / přes 8 mil 2 listy

#### Jiné standardní obálky

160-270 g / 40-60 liber 3 listy

přes 270 g / přes 60 liber 2 listy

**Kapacita místa pro odpad** přibližně 1500 listů

### Kapacita vázání

Maximální velikost hřebene 50 mm

Max dokument (80 g / 20 liber) 500 listů

### Technické parametry

Rozměry papíru A4

Děrovací otvory 21

Rozestup otvorů 14,28 mm / 9/16 palce

Nastavitelné vodítko okraje ano

Čistá váha přes 7 kg / přes 15,4 liber

Rozměry (výška x hloubka x délka) 130 x 390 x 460 mm / 5,1 x 15,4 x 18,2 palce

## DŮLEŽITÉ BEZPEČNOSTNÍ POKYNY



**Přečtěte si tyto pokyny předtím, než začnete zařízení používat!**

Uschovejte pro budoucí využití.

Při děrování;

- vždy zajistěte, aby byl stroj na stabilním podkladu
- ozkoušejte děrování na nepotřebných listech a stroj seřídte, než provedete děrování na finálních dokumentech.
- před děrováním odstraňte sponky a další kovové materiály
- nikdy nepřekračujte uvedený výkon stroje

### Potřebujete pomoc?

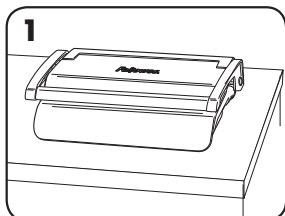
Služba zákazníkům...  
www.fellowes.com  
Dovoďte našim odborníkům,  
aby vám pomohli. Než se obrátíte  
na místo, kde jste výrobek  
zakoupili, vždy nejprve zavolejte  
společnosti Fellowes.

## PRŮMĚR HŘEBENE A FORMÁTY DOKUMENTŮ

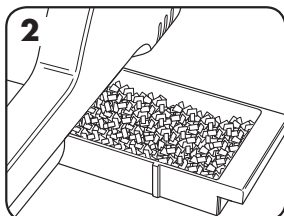
### Velikosti průměru hřebene

mm	palců	počet stránek
6mm	1/4"	2-20
8mm	5/16"	21-40
10mm	3/8"	41-55
12mm	1/2"	56-90
16mm	5/8"	91-120
19mm	1 1/16"	121-150
22mm	7/8"	151-180
25mm	1"	181-200
32mm	1 1/4"	201-240
38mm	1 1/2"	241-340
45mm	1 3/4"	341-410
51mm	2"	411-500

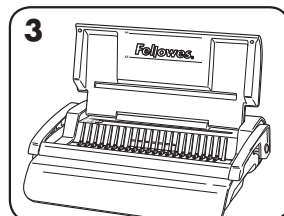
## INSTALACE



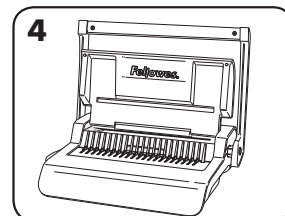
1. Zajistěte, aby byl stroj na stabilním podkladu.



2. Zkontrolujte, zda je prostor pro odpad prázdný a správně upevněný.

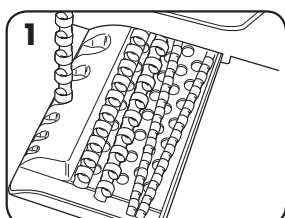


3. Zvedněte víko. Zajistěte, aby byla páka pro otevírání hřebene zatlačena dozadu.

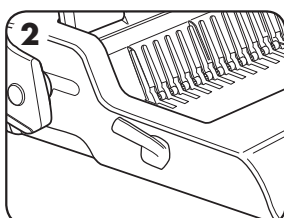


4. Zvedněte děrovací páku do vzpřímené polohy.

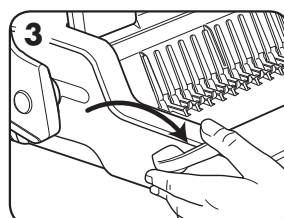
## NEŽ ZAČNETE VÁZAT



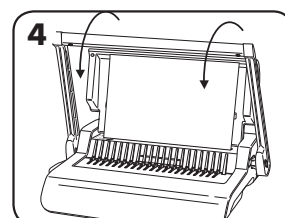
1. Zvolte správný průměr hřebene pomocí skladovacího prostoru hřebene.



2. Zasuňte plastový hřeben do mechanismu.

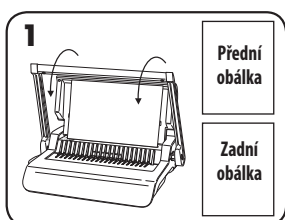


3. Otevřete hřeben přitážením páky pro jeho otevírání dopředu.

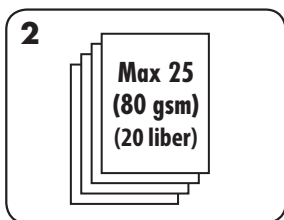


4. Otestujte děrování na nepotřebných listech pro kontrolu nastavení vodičky okraje.

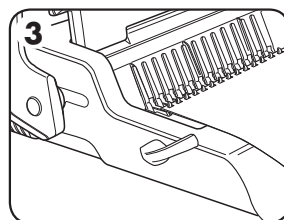
## VÁZÁNÍ



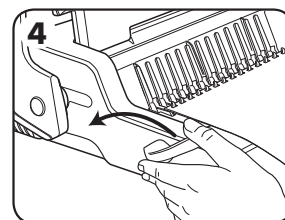
1. Ujistěte se, že je vodič okrajů nastaven na správnou velikost dokumentu. Nejprve děrujte přední a zadní obálku.



2. Listy děrujte po malých dávkách, jež nepřetěžují stroj ani uživatele. Je-li třeba, upravte vodič okrajů.



3. Děrované listy zavádějte přímo na rozevřený hřeben. Začněte přední částí dokumentu.



4. Když jsou na hřeben vloženy všechny listy, uzavřete hřeben zatlačením páky pro uzavření hřebene a vyjměte svázaný dokument.

## OPRAVA SVÁZANÉHO DOKUMENTU

Další listy lze kdykoli přidat nebo odebrat tak, že otevřete a pak zavřete hřeben dle předchozího popisu.

## ODSTRANĚNÍ ODPADNÍHO MATERIÁLU

Prostor pro odpad je umístěn pod strojem a lze k němu přistoupit z pravé strany. Pro co nejlepší výsledek prostor pravidelně čistěte.

## USKLADNĚNÍ

Sklopte děrovací páku do vodorovné polohy. Sklopte víko.

## ODSTRAŇOVÁNÍ PORUCH

Problém	Příčina	Řešení
Vyražené otvory nejsou vystředěné	Vodítko okraje není nastaveno	Nastavte vodičko okraje na správný rozměr papíru nebo krytu.
Stroj neděruje	Zablokování	Zkontrolujte, zda je prostor pro odpad prázdný. Zkontrolujte průchodnost vstupního otvoru pro papír.
Děrované otvory nejsou rovnoběžné s okrajem.	Odřezky uvízly pod výsekem.	Zasuňte do vstupního otvoru pro papír pevný karton. Posuňte karton do strany tak, abyste uvolnili volné odřezky do prostoru pro odpad.
Částečné otvory	Listy nejsou správně zarovnaný na vzorec děrování.	Upravte vodičko okraje a otestujte děrování na odpadním papíru, dokud není vzorec otvorů správný
Poškozené okraje děrovaného otvoru	Pravděpodobně přetížení stroje	Plastové obaly děrujte s listy papíru. Snižte počet děrovaných listů.
Únik odpadu z podnosu pro odpad	Prostor pro odpad není správně zasunutý nebo se aktivovala funkce vyhození.	Zkontrolujte, zda je prostor pro odpad prázdný a zda je funkce vyhození uzavřena.

## ZÁRUKA

Společnost Fellowes zaručuje, že všechny součásti vazače budou prosty vad materiálu a provedení po dobu 2 let od data nákupu prvním spotřebitelem. Pokud v průběhu záruční doby kterákoliv část bude závadná, vaše jediná a výlučná forma nápravy bude oprava nebo výměna vadné části podle volby a na náklady společnosti Fellowes. Tato záruka neplatí v případě hrubého zacházení, nesprávného použití nebo nepovolené opravy. Jakákoli implikovaná záruka, včetně záruky prodejnosti nebo způsobilosti pro určitý účel, je tímto časově omezena na odpovídající výše uvedenou záruční lhůtu. V žádném

případě nebude společnost Fellowes zodpovědná za eventuální následné škody přisuzované tomuto produktu. Tato záruka vám přiznává specifická zákonná práva. Vedle těchto práv však mohou existovat ještě práva další či odlišná. Trvání, termíny a podmínky této záruky platí celosvětově, kromě případů, kde místní zákony ukládají různá omezení, restrikce nebo podmínky. Se žádostí o další podrobnosti nebo o servis v rámci této záruky se obraťte přímo na společnost Fellowes nebo svého prodejce.